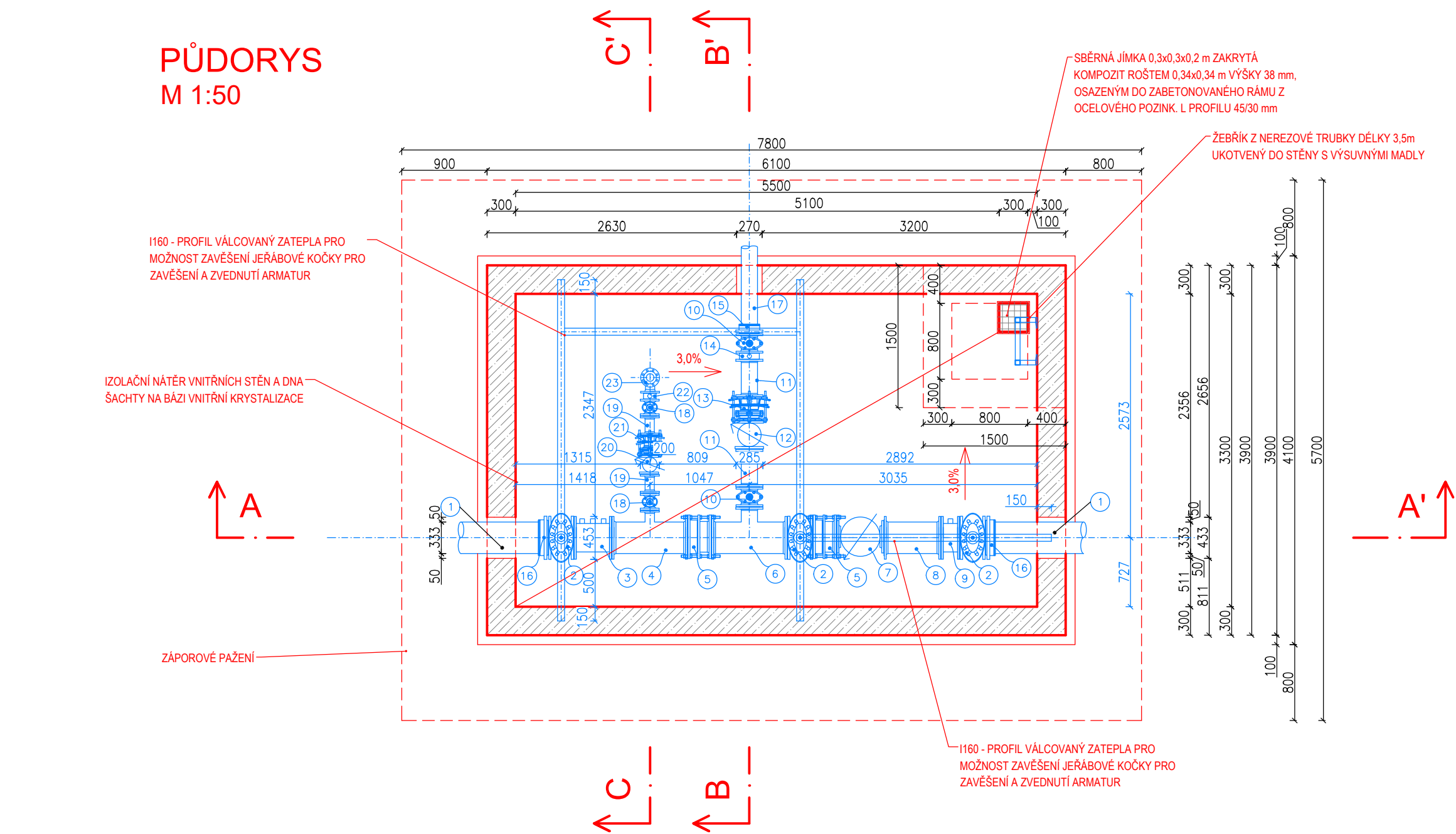
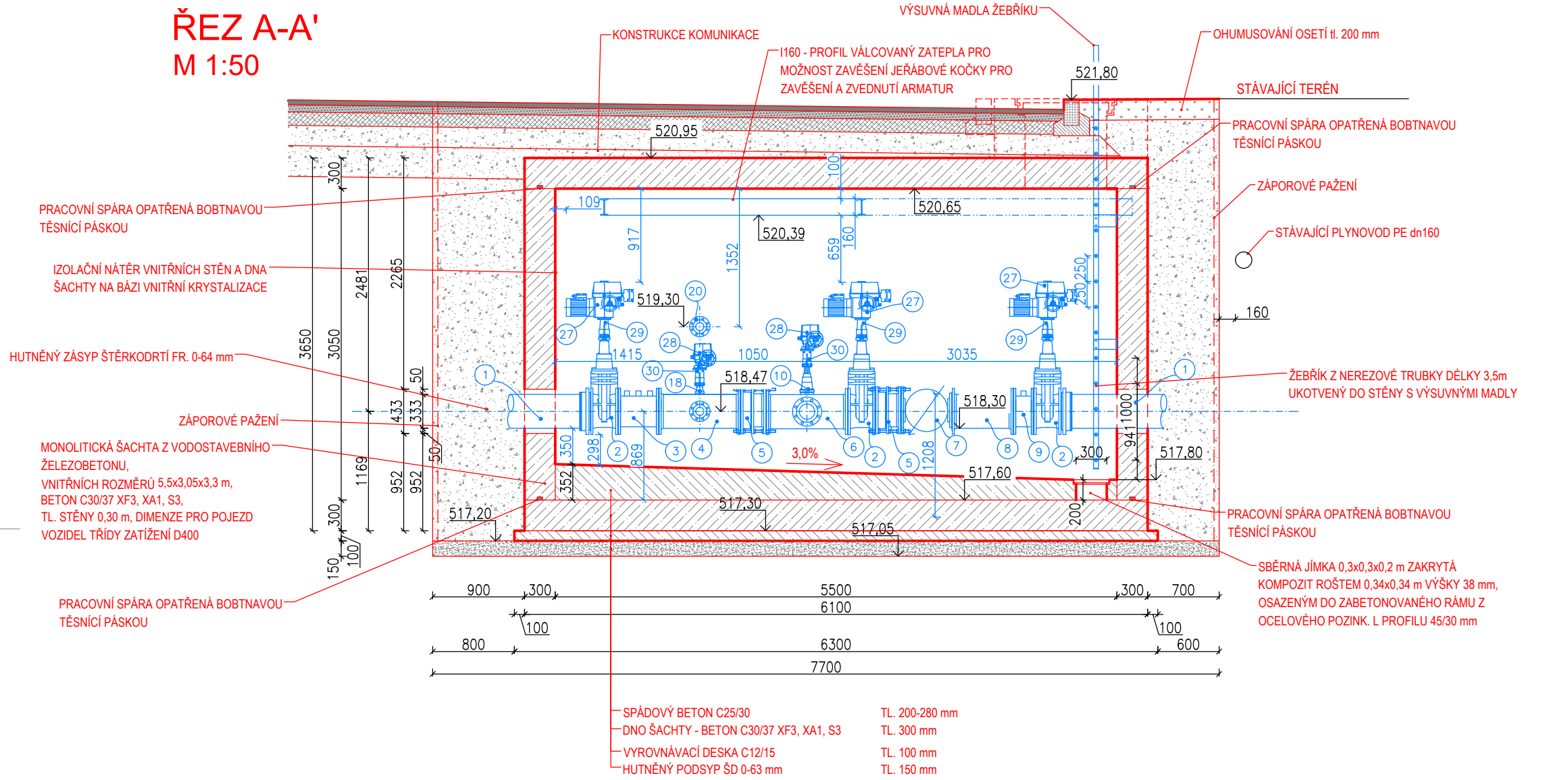


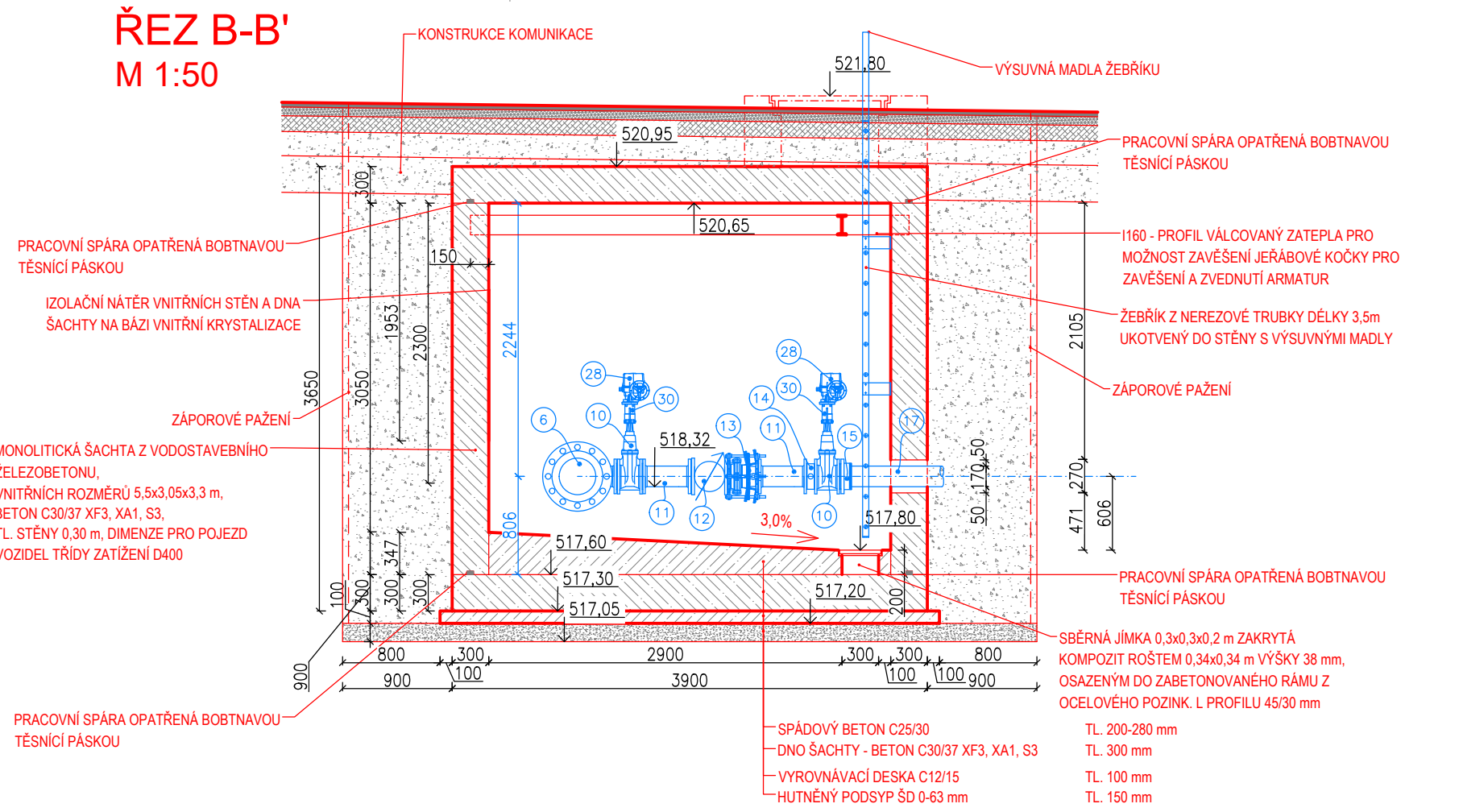
PŮDORYS
M 1:50



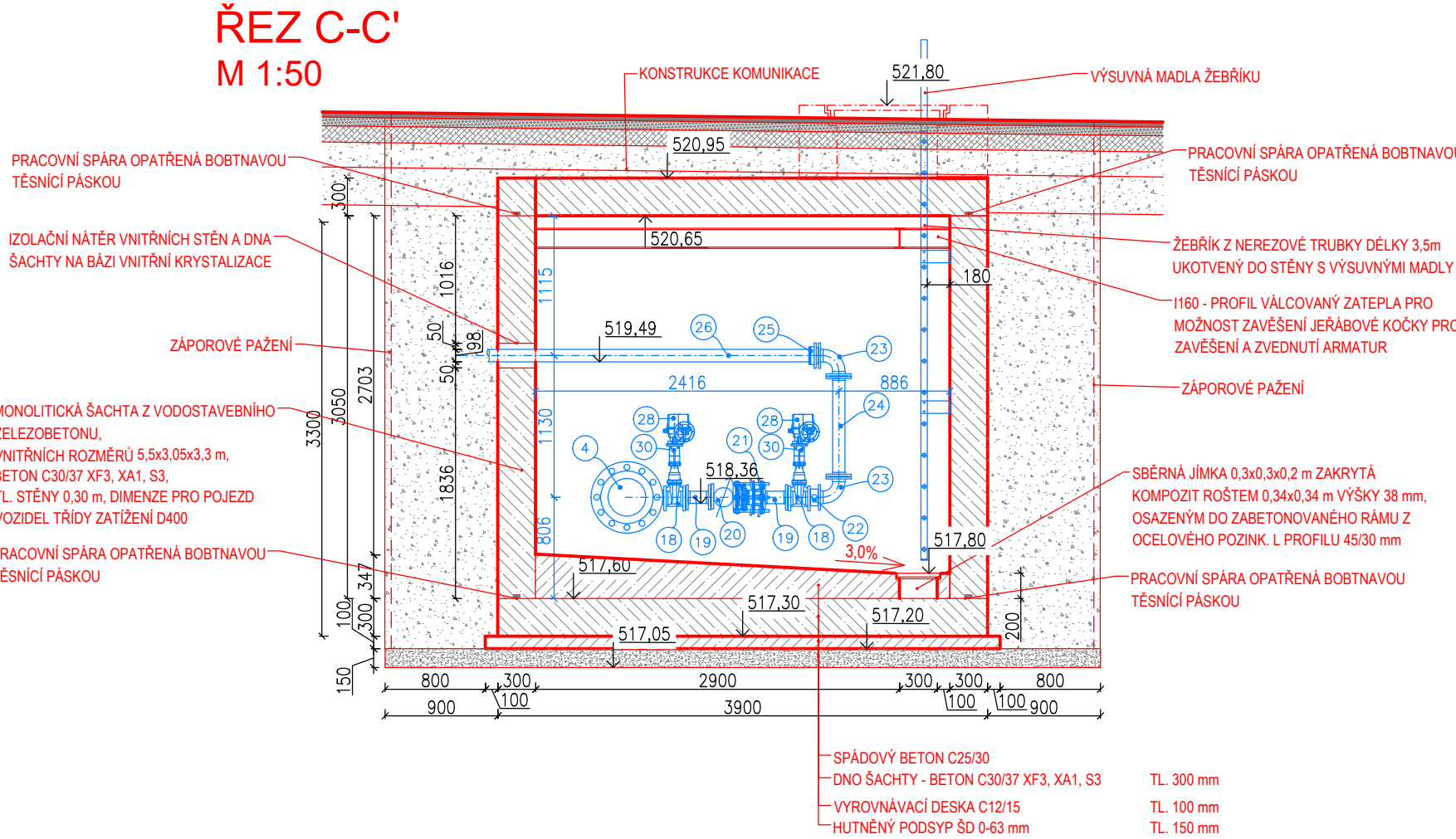
ŘEZ A-A'
M 1:50



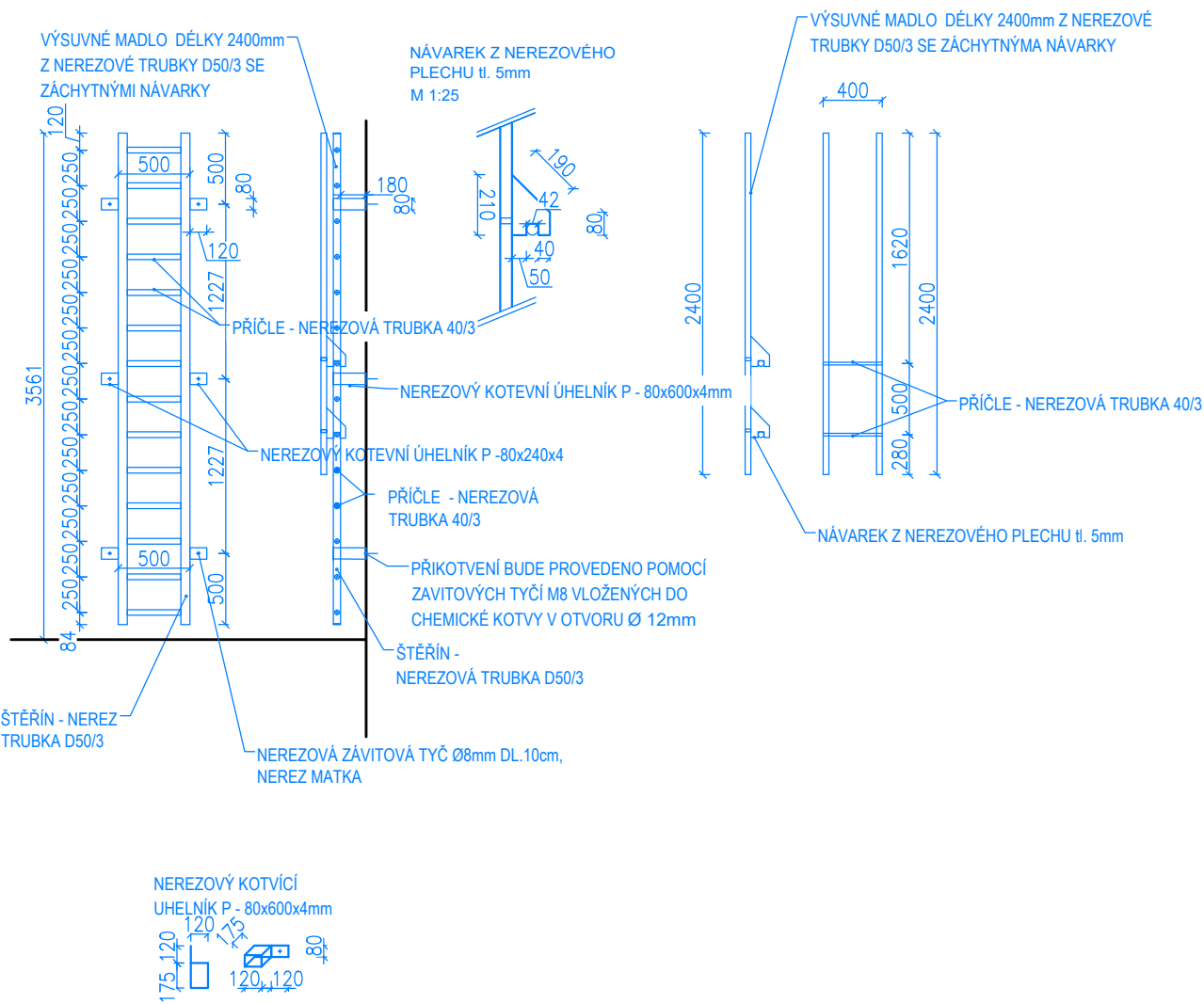
ŘEZ B-B'
M 1:50



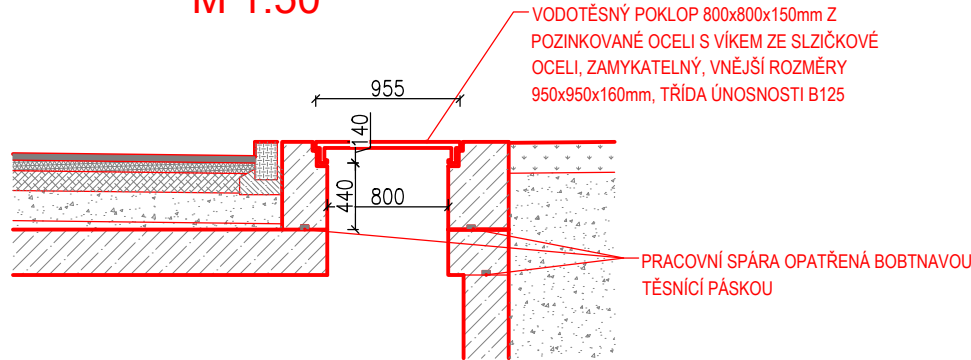
ŘEZ C-C'
M 1:50



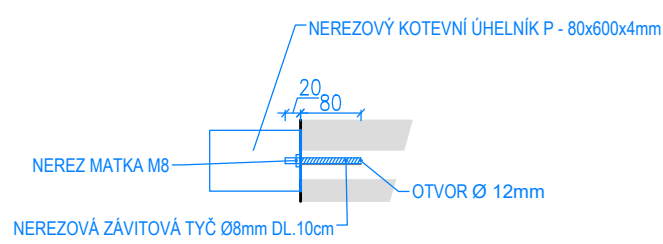
DETAIL ŽEBŘÍKU
M 1:50



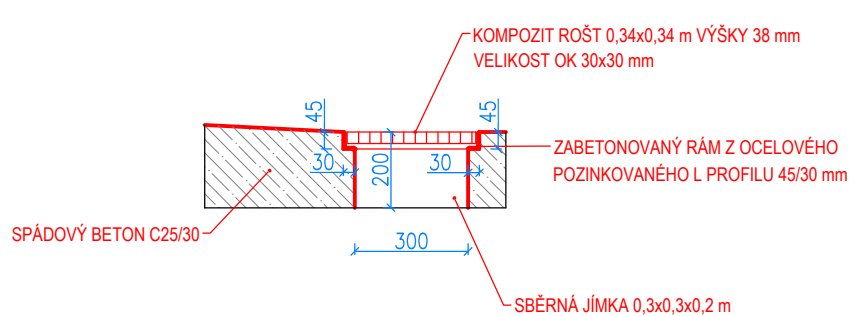
ŘEZ POKLOPEM
M 1:50



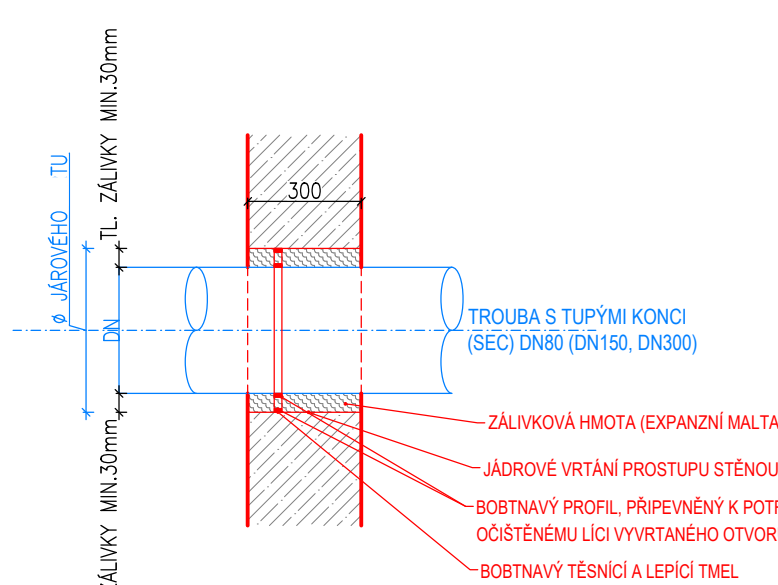
DETAIL KOTVENÍ
M 1:10



DETAIL SBĚRNÉ JÍMKY
M 1:20




DETAIL TĚSNĚNÍ POTRUBÍ
M 1:20



- LEGENDA TECHNOLOGICKÉHO VYSTROJENÍ:
- 1 TROUBA S TUPÝMI KONCI (SEC) DN300
 - 2 ŠOUPÁTKO DN300
 - 3 NEREZ TP DÉLKY 400mm S NÁVARKY PRO TLAKOVÉ ČIDLO, TEPLOTNÍ ČIDLO A VENTIL NA ODBĚR VZORKŮ
 - 4 T-KUS DN300/80
 - 5 MONTÁŽNÍ VLOŽKA DN300
 - 6 T-KUS DN300/150
 - 7 VODOMĚR DN300
 - 8 NEREZ TP KUS DÉLKY 200mm S NÁVARKY PRO TLAKOVÉ ČIDLO
 - 9 ŠOUPÁTKO DN150
 - 10 TP DN150 L400
 - 11 VODOMĚR DN150
 - 12 FLEXIBILNÍ TVAROVKA DN150
 - 13 PŘÍPOJOVACÍ MEZIKROUŽEK DN150
 - 14 PŘÍRUBA JIŠTĚNÁ DN150
 - 15 PŘÍRUBA JIŠTĚNÁ DN300
 - 16 TROUBA S TUPÝMI KONCI (SEC) DN150
 - 17 ŠOUPÁTKO DN80
 - 18 TP DN80 L200
 - 19 VODOMĚR DN80
 - 20 FLEXIBILNÍ TVAROVKA DN80
 - 21 PŘÍPOJOVACÍ MEZIKROUŽEK DN150
 - 22 KOLENO 90° DN80
 - 23 TP DN80 L500
 - 24 PŘÍRUBA JIŠTĚNÁ DN80
 - 25 TROUBA S TUPÝMI KONCI (SEC) DN80
 - 26 SERVOPHON MO 3
 - 27 SERVOPHON MO 2
 - 28 LATERNA PRO SERVOPHON MO 3
 - 29 LATERNA PRO SERVOPHON MO 2

POZNÁMKA:
-PŘED HLoubENÍ JÁMY JE POTŘEBE PROVÉST RUČNĚ KOPANÉ SONDY PRO ZJIŠTĚNÍ POLOHY PLYNOVODU, POLOHU OKRAJE VÝKOPOVÉ JÁMY PŘÍPUSOBIT ZJIŠTĚNÉMU STAVU ZEMNÍ PRÁCE MUSÍ BYT PROVÁDĚNÝ TAK, ABY NEDOŠLO K DESTABILIZACI ULOŽENÍ POTRUBÍ ANI K POŠKOZENÍ PLYNOVODU.
-VENKOVNÍ LIC STROPU A STĚN ŠACHTY BUDE OPATŘEN PENETRAČNÍM NÁTĚREM (ALP) A DVOJITÝM IZOLAČNÍM ASFALTOVÝM NÁTĚREM (2x ANP), STROP ŠACHTY BUDE PŘEKRYT OCHRANNOU GEOTEXILIÍ SEPARAČNÍ NETKANOU, PP, 300 g/m², CBR min. 2,0 kN

NAVRH/VYPRACOVAL: ING. ŠILHÁNKOVÁ		ZODPOVĚDNÝ PROJEKTANT: ING. HALOUZKA		VEDOUcí PROJEKTANT: ING. HALOUZKA		TECHNICKÁ KONTROLA: ING. LAZÁREK, DIS.		<div>LB PROJEKT</div> <div>Mojmírova nám. 3105/6a, 612 00 Brno IČ: 29262747, TEL.: 605 114 896</div>
KRAJ: VYSOČINA		KATASTR. OZEMÍ: JIHLAVA						
INVESTOR: Statutární město Jihlava Masarykovo nám. 97/1, 586 01 Jihlava								
AKCE: Vodovod a kanalizace ul. 17. listopadu, Jihlava								
OBJEKT: SO 01 REKONSTRUKCE VODOVODU								
VODOMĚRNÁ ŠACHTA NA HLAVNÍM ŘÁDU								

DATUM:	09/2023
STUPEŇ:	DSP
FORMÁT:	6x44
MĚŘTKO:	DÍLO PŘÍLOHY:
1:50, 1:20, 1:10	D.1.9.